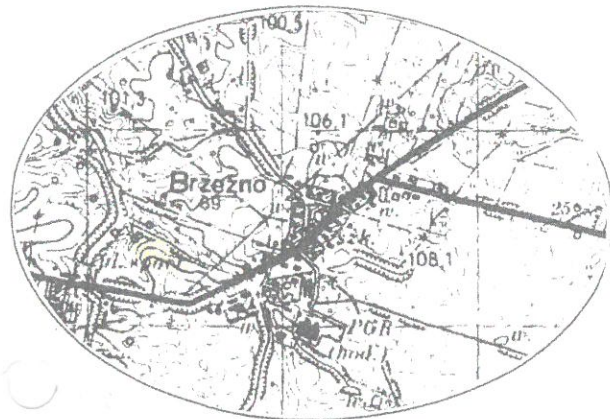


MAPA DO CELÓW PROJEKTOWYCH

Woj. wielkopolskie
Powiat: czarnkowsko - trzcianiecki
Jednostka ewidencyjna: 300202_2, Czarnków
Obręb: 0002, Brzeźno

Skala 1 : 500
402.441.0241

PROJEKT ZAGOSPODAROWANIA TERENU



Szkic orientacyjny w skali 1 : 25 000

LEGENDA - WYKAZ URZADZEŃ

Siłownia plenerowa:

1. Wyciąg + krzesło
2. Biegacz + orbitrek
3. Prasa nożna + wioślarz
4. Surfer + twister

Plac zabaw + mała architektura:

- A. Zestaw zabawowy
- B. Huśtawka podwójna
- C. Huśtawka ważka
- D. Bujak sprężynowy
- E. Ławka
- F. Kosz na śmieci

□ Nawierzchnia - kostka bet.

■ Nawierzchnia - piasek

Układ współrzędnych „1965”
Układ odniesienia Kronsztadt 86
Służebność gruntowa : nie badano

Stan na dzień 01-06-2017

Identyfikator : GK . 6640 . 912 . 2017

wykonał:

Firma Handlowo - Usługowa „MARKO”
Marek Horoszkiewicz
Geodeta uprawniony 18950
Ul. Myśliwska 2 tel. 255-99-52
64-700 Czarnków kom.0608-114-808

Kierownik robót
geodeta uprawniony 18950
Tomasz Janke

mgr inż. STEFANIA SZWED
Upr. bud. GP-7347/1527/81
55 ust. 1, 56 ust. 1+3, 57, 913 ust. 1 pkt 2
Czarnków, ul. Kościuszki 16
tel. (067) 255-43-14

Poświadczam, że niniejszy dokument został opracowany w wyniku prac geodezyjnych i kartograficznych, których rezultaty zawiera operat techniczny wpisany do ewidencji materiałów państwowego zasobu geodezyjnego i kartograficznego

STAROSTA CZARNKOWSKO - TRZCIANECKI

P. 3002.2017.839
(Identyfikator ewidencyjny materiału zasobu - operatu technicznego)

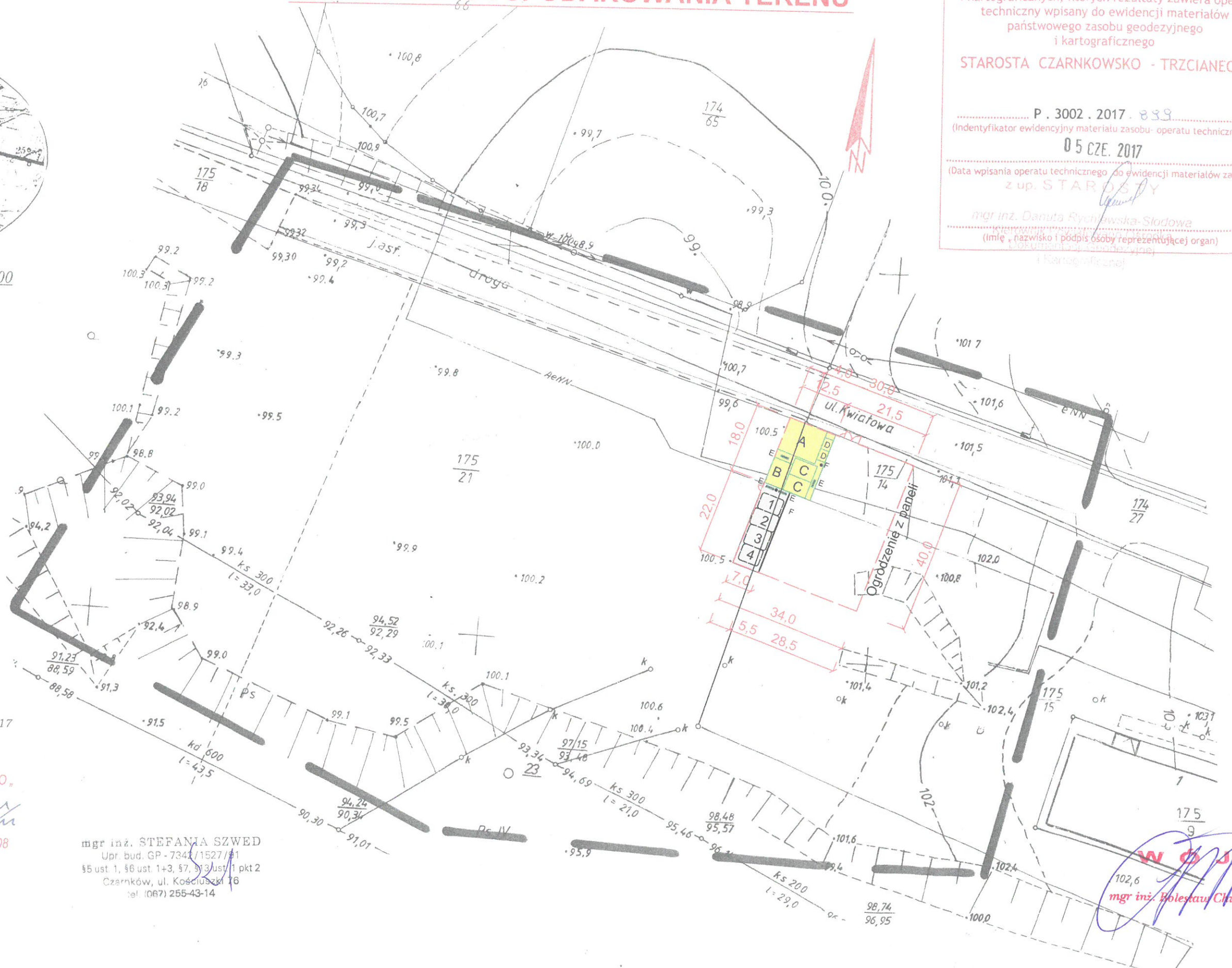
05 CZE. 2017

(Data wpisania operatu technicznego do ewidencji materiałów zasobu)
z up. STAROSTY

mgr inż. Danuta Rychławska-Słodowa

(Imię, nazwisko i podpis osoby reprezentującej organ)

(Kartograficzny)



mgr inż. Bolesław Chwałczak