

Wyrys z mapy ewidencyjnej

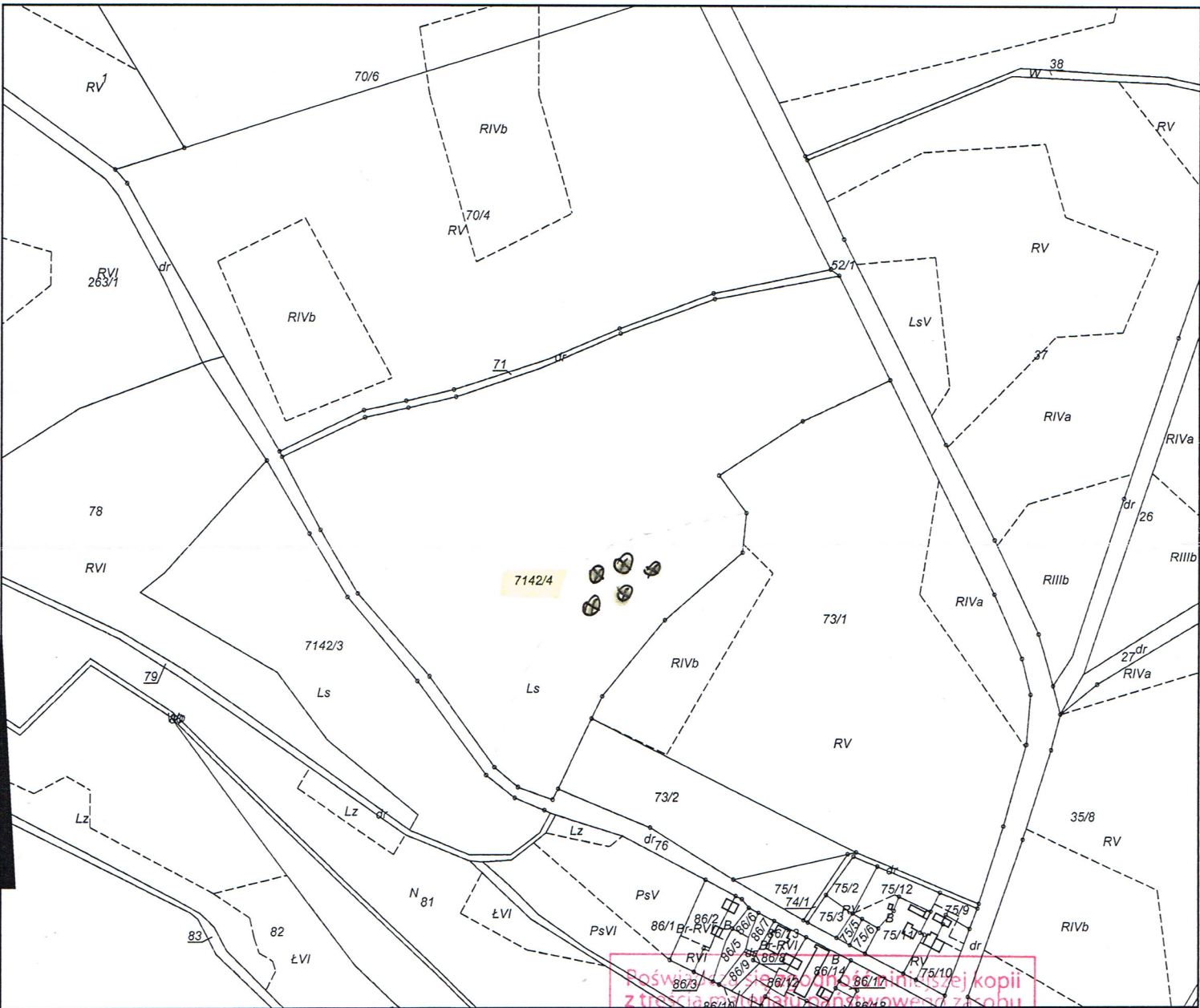
Skala 1:5000

Załącznik nr 1

do Uchwały nr L/438/2014

Rady Gminy Czarnków

z dnia 23 października 2014r.



- lokalizacja pomnika

Czarnków, dn. 17-09-2014 r.

Poswiadczenie o prawdziwości kopii z treści mapy i zasobu geodezyjnego i kartograficznego

STAROSTA
CZARNKOWSKO - TRZCIANECKI

MAPA EWIDENCYJNA

(Nazwa materiału zasobu)

GK-C. 6642. 7.11.2014

(Identyfikator ewidencyjny materiału zasobu)

22 WRZ. 2014

z up. S T A R O S T Y

mgr inż. Jadwiga Matuszyńska-Zając

GEODETA POWIATOWY

(Imię, nazwisko, funkcja, podpisujący organ)

Geodezji, Kartografii i Katastru