

Rozbudowa Szkoły Podstawowej, Romanowo Dolne

Partner kontaktowy:
Numer zlecenia:
Firma:
Numer klienta:

Data: 16.07.2019
Edytor:

Edytor
Telefon
faks
e-Mail

Spis treści

Rozbudowa Szkoły Podstawowej, Romanowo Dolne	
Strona tytułowa projektu	1
Spis treści	2
0.1 Korytarz	
Podsumowanie	4
1.1 Wiatrołap	
Podsumowanie	5
1.10 Świetlica	
Podsumowanie	6
1.11 Zaplecze socjalne	
Podsumowanie	7
1.12 Bibl.+ czyt.	
Podsumowanie	8
1.13 Korytarz	
Podsumowanie	9
1.14 Korytarz	
Podsumowanie	10
1.16	
Podsumowanie	11
1.17 WC	
Podsumowanie	12
1.19 Korytarz	
Podsumowanie	13
1.20 Korytarz	
Podsumowanie	14
1.21 Kotłownia	
Podsumowanie	15
1.23 Szatn. męska	
Podsumowanie	16
1.27	
Podsumowanie	17
1.30 Korytarz	
Podsumowanie	18
1.31 Sala gimnastyczna	
Podsumowanie	19
1.34 Sala korekcyjna	
Podsumowanie	20
1.38	
Podsumowanie	21
1.45 Kuchnia	
Podsumowanie	22
1.46 Stołówka	
Podsumowanie	23
1.8 Korytarz	
Podsumowanie	24
2.3 Pok. naucz.	
Podsumowanie	25
2.4 Korytarz	
Podsumowanie	26
2.7 Monitoring + serwerownia	
Podsumowanie	27
2.9 Hol+ izba	
Podsumowanie	28
2.10 Korytarz	



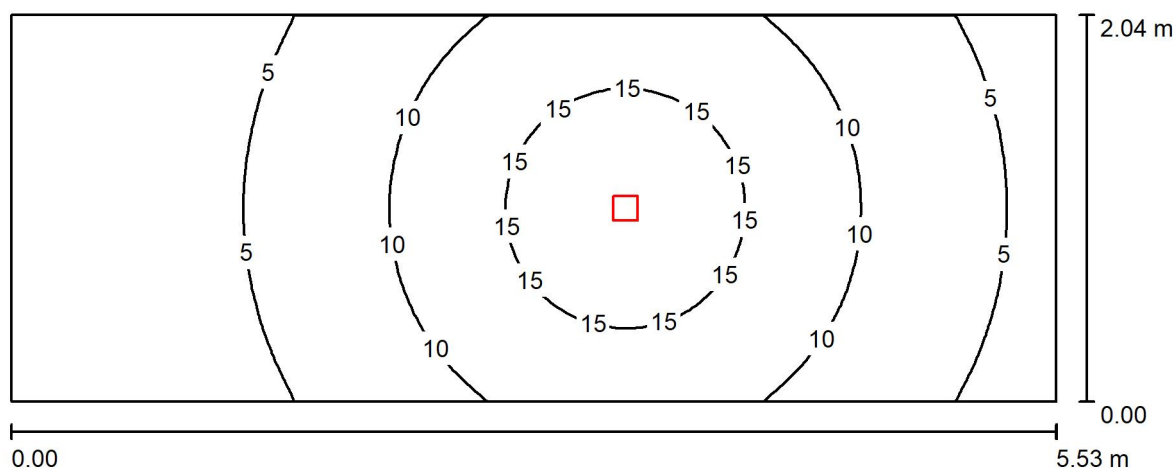
Edytor
Telefon
faks
e-Mail

Spis treści

Podsumowanie	29
2.22 Hol	
Podsumowanie	30

Edytor
Telefon
faks
e-Mail

0.1 Korytarz / Podsumowanie



Wysokość pomieszczenia: 2.170 m, Wysokość montażu: 2.170 m,
Współczynnik konserwacji: 0.80

Wartości Lux, Skala 1:40

Powierzchnia	ρ [%]	E_m [lx]	E_{min} [lx]	E_{max} [lx]	E_{min} / E_m
Płaszczyzna pracy	/	8.58	1.51	17	0.175
Podłoga	0	8.58	1.51	17	0.175
Sufit	0	0.00	0.00	0.00	0.000
Ściany (4)	0	3.73	0.01	26	/

Płaszczyzna pracy:

Wysokość: 0.000 m
Siatka: 128 x 64 Punkty
Margines: 0.000 m

UGR

Wzdłuż-
Lewa ściana >30
Dolna ściana >30
(CIE, SHR = 0.25.)

W poprzek

W poprzek

do osi oświetlenia

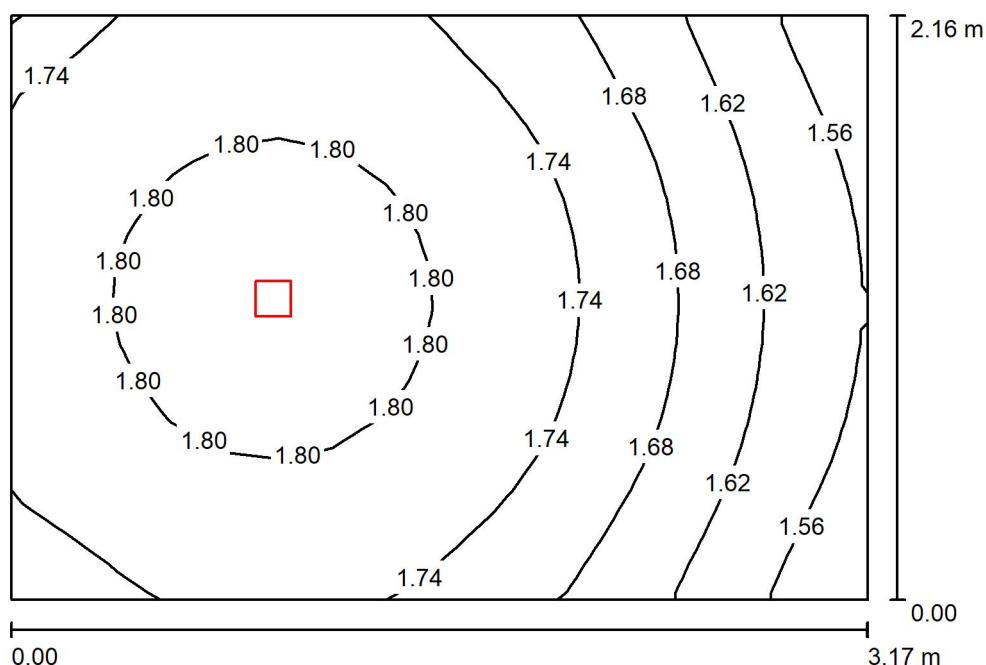
Wykaz opraw

Nr.	Ilość	Etykieta (Czynnik korekcyjny)	Φ (Oprawa) [lm]	Φ (Lampy) [lm]	P [W]
1	1	TM TECHNOLOGIE 50_NM TM.ONTEC R M2 NM (1.000)	274	274	4.4
W sumie:			274	274	4.4

Specyfikacja mocy przyłączeniowej: $0.39 \text{ W/m}^2 = 4.54 \text{ W/m}^2 / 100 \text{ lx}$ (Powierzchnia podstawowa: 11.28 m^2)

Edytor
Telefon
faks
e-Mail

1.1 Wiatrołap / Podsumowanie



Wysokość pomieszczenia: 6.600 m, Wysokość montażu: 6.600 m,
Współczynnik konserwacji: 0.80

Wartości Lux, Skala 1:28

Powierzchnia	ρ [%]	E_m [lx]	E_{min} [lx]	E_{max} [lx]	E_{min} / E_m
Płaszczyzna pracy	/	1.73	1.51	1.82	0.876
Podłoga	0	1.73	1.50	1.82	0.869
Sufit	0	0.00	0.00	0.00	0.000
Ściany (4)	0	2.95	0.02	28	/

Płaszczyzna pracy:

Wysokość: 0.000 m
Siatka: 16 x 16 Punkty
Margines: 0.000 m

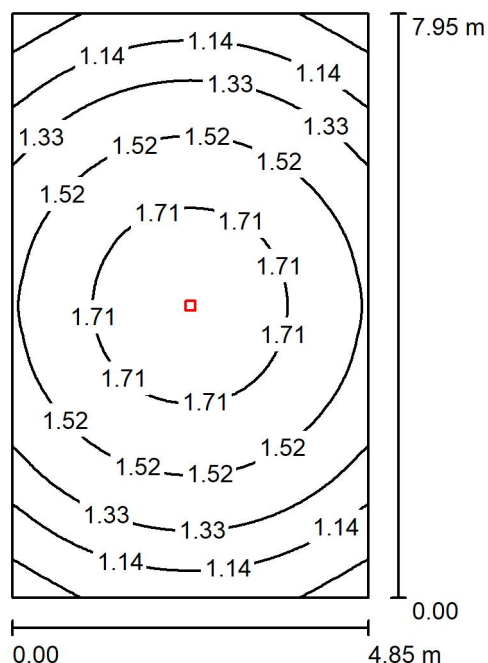
Wykaz opraw

Nr.	Ilość	Etykieta (Czynnik korekcyjny)	Φ (Oprawa) [lm]	Φ (Lampy) [lm]	P [W]
1	1	TM TECHNOLOGIE 50_NM TM.ONTEC R M2 NM (1.000)	274	274	4.4
W sumie:			274	274	4.4

Specyfikacja mocy przyłączeniowej: $0.64 \text{ W/m}^2 = 37.22 \text{ W/m}^2 / 100 \text{ lx}$ (Powierzchnia podstawowa: 6.85 m^2)

Edytor
Telefon
faks
e-Mail

1.10 Świetlica / Podsumowanie



Wysokość pomieszczenia: 6.600 m, Wysokość montażu: 6.600 m,
Współczynnik konserwacji: 0.80

Wartości Lux, Skala 1:103

Powierzchnia	ρ [%]	E_m [lx]	E_{min} [lx]	E_{max} [lx]	E_{min} / E_m
Płaszczyzna pracy	/	1.44	0.85	1.82	0.592
Podłoga	0	1.44	0.85	1.82	0.592
Sufit	0	0.00	0.00	0.00	0.000
Ściany (4)	0	0.97	0.01	4.52	/

Płaszczyzna pracy:

Wysokość: 0.000 m
Siatka: 64 x 64 Punkty
Margines: 0.000 m

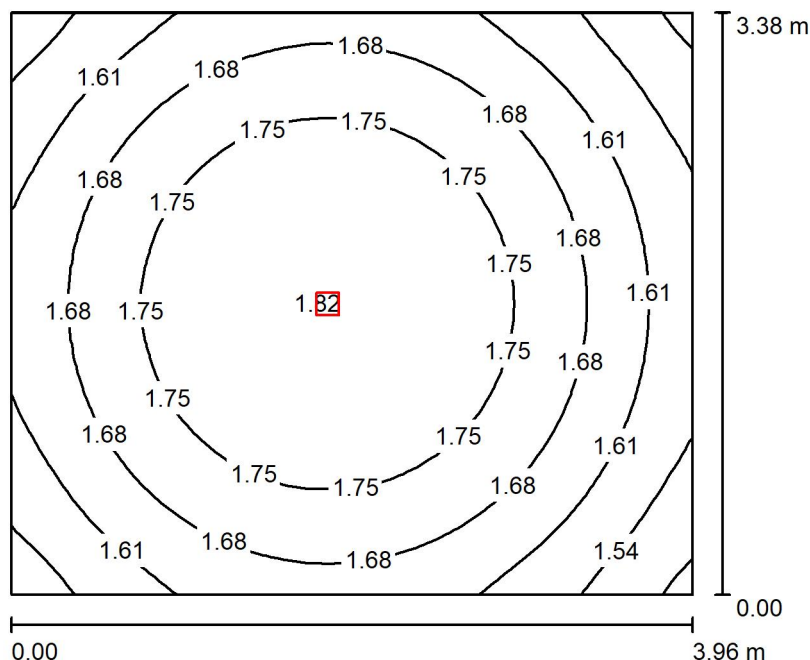
Wykaz opraw

Nr.	Ilość	Etykieta (Czynnik korekcyjny)	Φ (Oprawa) [lm]	Φ (Lampy) [lm]	P [W]
1	1	TM TECHNOLOGIE 50_NM TM.ONTEC R M2 NM (1.000)	274	274	4.4
W sumie:			274	274	4.4

Specyfikacja mocy przyłączeniowej: $0.11 \text{ W/m}^2 = 7.94 \text{ W/m}^2 / 100 \text{ lx}$ (Powierzchnia podstawowa: 38.56 m^2)

Edytor
Telefon
faks
e-Mail

1.11 Zaplecze socjalne / Podsumowanie



Wysokość pomieszczenia: 6.600 m, Wysokość montażu: 6.600 m,
Współczynnik konserwacji: 0.80

Wartości Lux, Skala 1:44

Powierzchnia	ρ [%]	E_m [lx]	E_{min} [lx]	E_{max} [lx]	E_{min} / E_m
Płaszczyzna pracy	/	1.69	1.45	1.82	0.862
Podłoga	0	1.69	1.45	1.82	0.862
Sufit	0	0.00	0.00	0.00	0.000
Ściany (4)	0	2.03	0.02	9.31	/

Płaszczyzna pracy:

Wysokość: 0.000 m
Siatka: 32 x 32 Punkty
Margines: 0.000 m

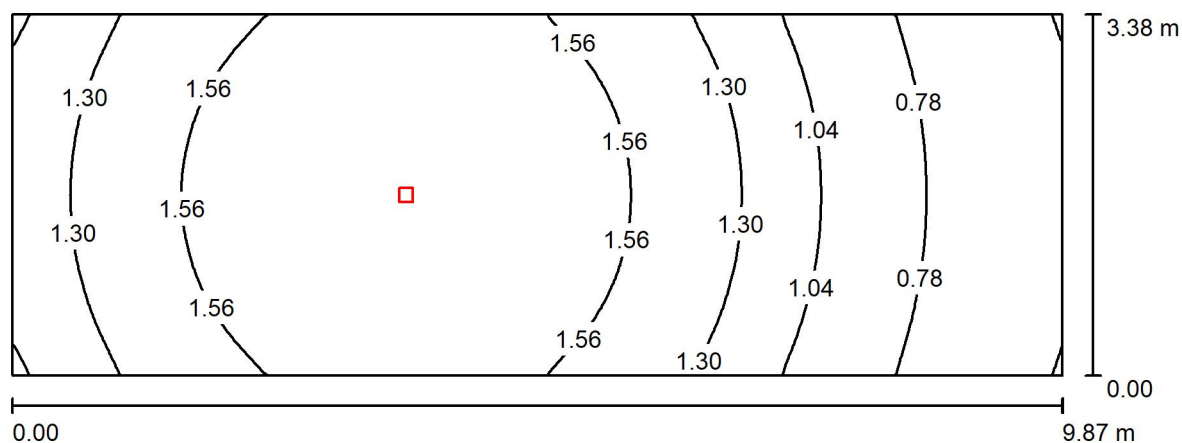
Wykaz opraw

Nr.	Ilość	Etykieta (Czynnik korekcyjny)	Φ (Oprawa) [lm]	Φ (Lampy) [lm]	P [W]
1	1	TM TECHNOLOGIE 50_NM TM.ONTEC R M2 NM (1.000)	274	274	4.4
W sumie:			274	274	4.4

Specyfikacja mocy przyłączeniowej: $0.33 \text{ W/m}^2 = 19.50 \text{ W/m}^2 / 100 \text{ lx}$ (Powierzchnia podstawowa: 13.38 m^2)

Edytor
Telefon
faks
e-Mail

1.12 Bibl.+ czyt. / Podsumowanie



Wysokość pomieszczenia: 6.600 m, Wysokość montażu: 6.600 m,
Współczynnik konserwacji: 0.80

Wartości Lux, Skala 1:71

Powierzchnia	ρ [%]	E_m [lx]	E_{min} [lx]	E_{max} [lx]	E_{min} / E_m
Płaszczyzna pracy	/	1.33	0.51	1.82	0.386
Podłoga	0	1.33	0.51	1.82	0.386
Sufit	0	0.00	0.00	0.00	0.000
Ściany (4)	0	1.00	0.00	9.31	/

Płaszczyzna pracy:

Wysokość: 0.000 m
Siatka: 64 x 32 Punkty
Margines: 0.000 m

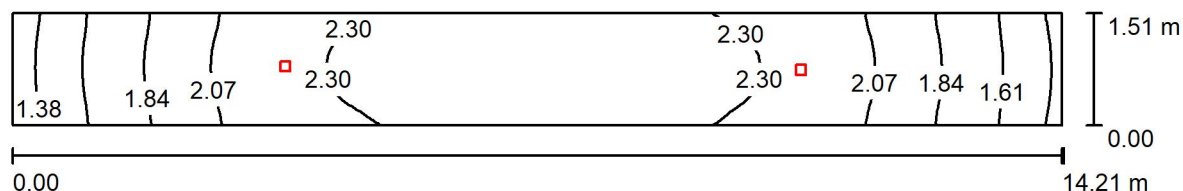
Wykaz opraw

Nr.	Ilość	Etykieta (Czynnik korekcyjny)	Φ (Oprawa) [lm]	Φ (Lampy) [lm]	P [W]
1	1	TM TECHNOLOGIE 50_NM TM.ONTEC R M2 NM (1.000)	274	274	4.4
W sumie:			274	274	4.4

Specyfikacja mocy przyłączeniowej: $0.13 \text{ W/m}^2 = 9.90 \text{ W/m}^2/100 \text{ lx}$ (Powierzchnia podstawowa: 33.36 m^2)

Edytor
Telefon
faks
e-Mail

1.13 Korytarz / Podsumowanie



Wysokość pomieszczenia: 6.600 m, Wysokość montażu: 6.600 m,
Współczynnik konserwacji: 0.80

Wartości Lux, Skala 1:102

Powierzchnia	ρ [%]	E_m [lx]	E_{min} [lx]	E_{max} [lx]	E_{min} / E_m
Płaszczyzna pracy	/	2.07	1.25	2.38	0.603
Podłoga	0	2.07	1.25	2.37	0.602
Sufit	0	0.00	0.00	0.00	0.017
Ściany (4)	0	1.90	0.00	51	/

Płaszczyzna pracy:

Wysokość: 0.000 m
Siatka: 128 x 32 Punkty
Margines: 0.000 m

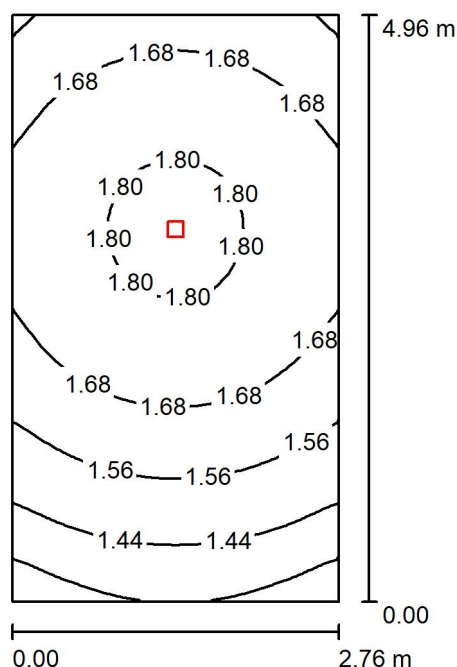
Wykaz opraw

Nr.	Ilość	Etykieta (Czynnik korekcyjny)	Φ (Oprawa) [lm]	Φ (Lampy) [lm]	P [W]
1	2	TM TECHNOLOGIE 50_NM TM.ONTEC R M2 NM (1.000)	274	274	4.4
W sumie:			548	548	8.8

Specyfikacja mocy przyłączeniowej: $0.41 \text{ W/m}^2 = 19.80 \text{ W/m}^2/100 \text{ lx}$ (Powierzchnia podstawowa: 21.46 m^2)

Edytor
Telefon
faks
e-Mail

1.14 Korytarz / Podsumowanie



Wysokość pomieszczenia: 6.600 m, Wysokość montażu: 6.600 m,
Współczynnik konserwacji: 0.80

Wartości Lux, Skala 1:64

Powierzchnia	ρ [%]	E_m [lx]	E_{min} [lx]	E_{max} [lx]	E_{min} / E_m
Płaszczyzna pracy	/	1.64	1.23	1.82	0.750
Podłoga	0	1.64	1.23	1.82	0.750
Sufit	0	0.00	0.00	0.00	0.000
Ściany (4)	0	1.93	0.01	14	/

Płaszczyzna pracy:

Wysokość: 0.000 m
Siatka: 32 x 32 Punkty
Margines: 0.000 m

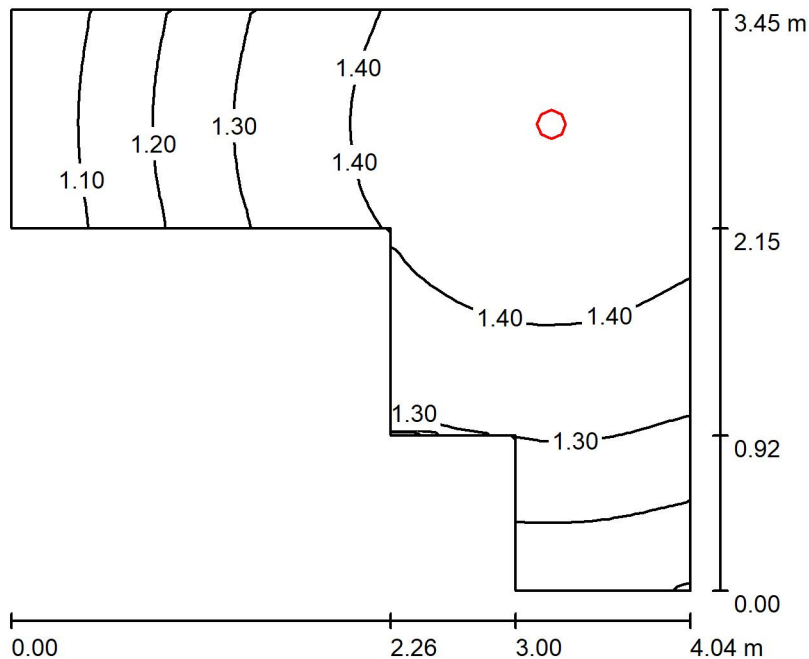
Wykaz opraw

Nr.	Ilość	Etykieta (Czynnik korekcyjny)	Φ (Oprawa) [lm]	Φ (Lampy) [lm]	P [W]
1	1	TM TECHNOLOGIE 50_NM TM.ONTEC R M2 NM (1.000)	274	274	4.4
W sumie:			274	274	4.4

Specyfikacja mocy przyłączeniowej: $0.32 \text{ W/m}^2 = 19.55 \text{ W/m}^2/100 \text{ lx}$ (Powierzchnia podstawowa: 13.69 m^2)

Edytor
 Telefon
 faks
 e-Mail

1.16 / Podsumowanie



Wysokość pomieszczenia: 6.600 m, Wysokość montażu: 6.600 m,
 Współczynnik konserwacji: 0.80

Wartości Lux, Skala 1:45

Powierzchnia	ρ [%]	E_m [lx]	E_{min} [lx]	E_{max} [lx]	E_{min} / E_m
Płaszczyzna pracy	/	1.34	1.01	1.49	0.759
Podłoga	0	1.33	1.01	1.50	0.759
Sufit	0	0.04	0.00	0.46	0.000
Ściany (8)	0	1.97	0.01	47	/

Płaszczyzna pracy:

Wysokość: 0.000 m
 Siatka: 32 x 32 Punkty
 Margines: 0.000 m

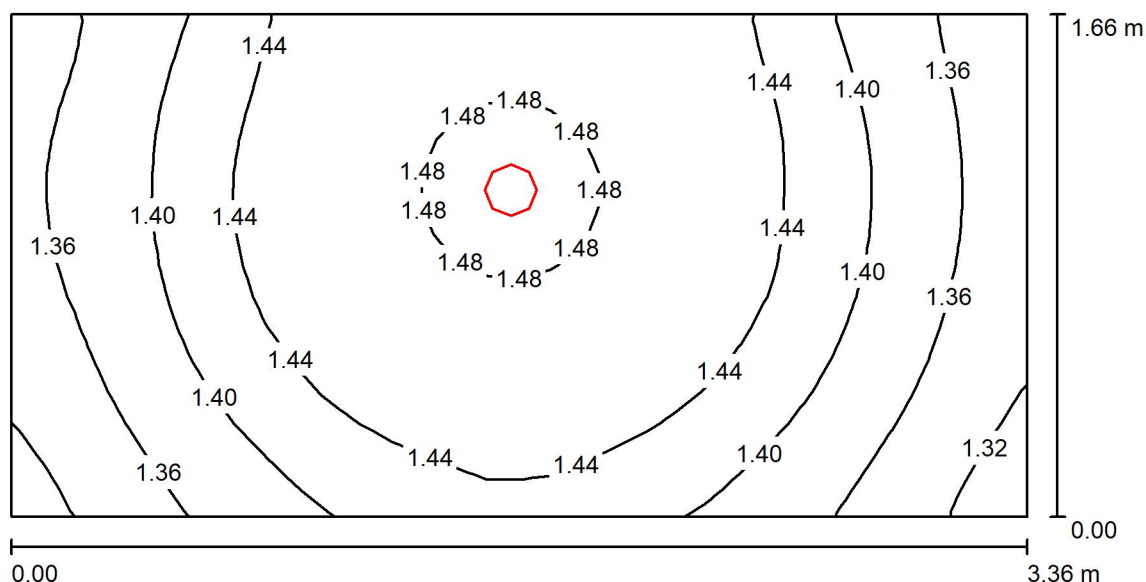
Wykaz opraw

Nr.	Ilość	Etykieta (Czynnik korekcyjny)	Φ (Oprawa) [lm]	Φ (Lampy) [lm]	P [W]
1	1	TM TECHNOLOGIE 32_NM iTECH M2 NM (1.000)	257	257	3.7
W sumie:			257	257	3.7

Specyfikacja mocy przyłączeniowej: $0.44 \text{ W/m}^2 = 33.00 \text{ W/m}^2 / 100 \text{ lx}$ (Powierzchnia podstawowa: 8.40 m^2)

Edytor
Telefon
faks
e-Mail

1.17 WC / Podsumowanie



Wysokość pomieszczenia: 6.600 m, Wysokość montażu: 6.600 m,
Współczynnik konserwacji: 0.80

Wartości Lux, Skala 1:25

Powierzchnia	ρ [%]	E_m [lx]	E_{min} [lx]	E_{max} [lx]	E_{min} / E_m
Płaszczyzna pracy	/	1.42	1.29	1.49	0.911
Podłoga	0	1.42	1.29	1.50	0.911
Sufit	0	0.06	0.00	0.46	0.000
Ściany (4)	0	2.98	0.07	64	/

Płaszczyzna pracy:

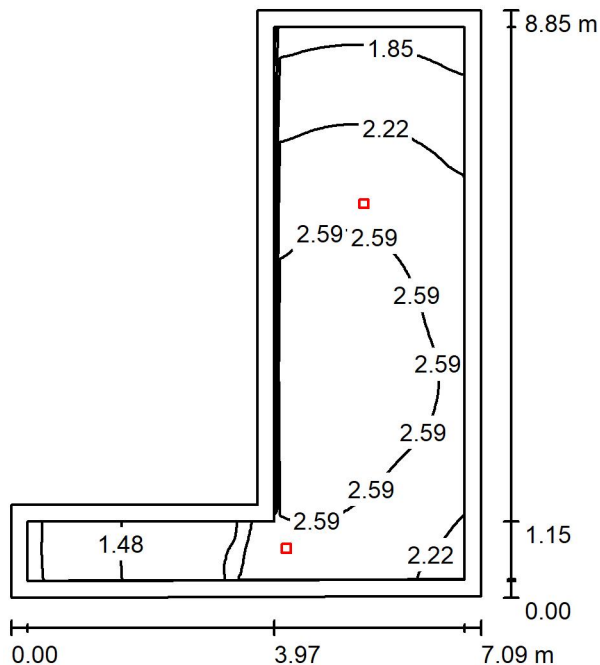
Wysokość: 0.000 m
Siatka: 32 x 16 Punkty
Margines: 0.000 m

Wykaz opraw

Nr.	Ilość	Etykieta (Czynnik korekcyjny)	Φ (Oprawa) [lm]	Φ (Lampy) [lm]	P [W]
1	1	TM TECHNOLOGIE 32_NM iTECH M2 NM (1.000)	257	257	3.7
W sumie:			257	257	3.7

Specyfikacja mocy przyłączeniowej: $0.66 \text{ W/m}^2 = 46.80 \text{ W/m}^2 / 100 \text{ lx}$ (Powierzchnia podstawowa: 5.58 m^2)

1.19 Korytarz / Podsumowanie



Wysokość pomieszczenia: 6.600 m, Wysokość montażu: 6.600 m,
 Współczynnik konserwacji: 0.80

Wartości Lux, Skala 1:114

Powierzchnia	ρ [%]	E_m [lx]	E_{min} [lx]	E_{max} [lx]	E_{min} / E_m
Płaszczyzna pracy	/	2.34	1.05	2.91	0.447
Podłoga	0	2.27	0.96	2.89	0.425
Sufit	0	0.00	0.00	0.00	0.006
Ściany (6)	0	1.71	0.00	51	/

Płaszczyzna pracy:

Wysokość: 0.000 m
 Siatka: 64 x 64 Punkty
 Margines: 0.250 m

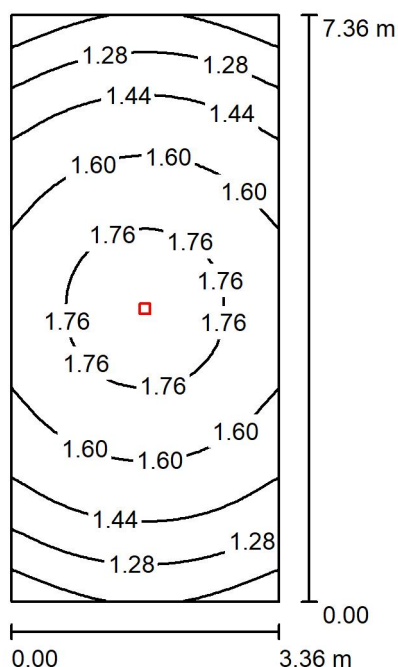
Wykaz opraw

Nr.	Ilość	Etykieta (Czynnik korekcyjny)	Φ (Oprawa) [lm]	Φ (Lampy) [lm]	P [W]
1	2	TM TECHNOLOGIE 50_NM TM.ONTEC R M2 NM (1.000)	274	274	4.4
W sumie:			548	548	8.8

Specyfikacja mocy przyłączeniowej: $0.25 \text{ W/m}^2 = 10.76 \text{ W/m}^2/100 \text{ lx}$ (Powierzchnia podstawowa: 34.91 m^2)

Edytor
Telefon
faks
e-Mail

1.20 Korytarz / Podsumowanie



Wysokość pomieszczenia: 6.600 m, Wysokość montażu: 6.600 m,
Współczynnik konserwacji: 0.80

Wartości Lux, Skala 1:95

Powierzchnia	ρ [%]	E_m [lx]	E_{min} [lx]	E_{max} [lx]	E_{min} / E_m
Płaszczyzna pracy	/	1.53	1.02	1.82	0.667
Podłoga	0	1.52	1.02	1.82	0.667
Sufit	0	0.00	0.00	0.00	0.000
Ściany (4)	0	1.28	0.01	9.42	/

Płaszczyzna pracy:

Wysokość: 0.000 m
Siatka: 32 x 64 Punkty
Margines: 0.000 m

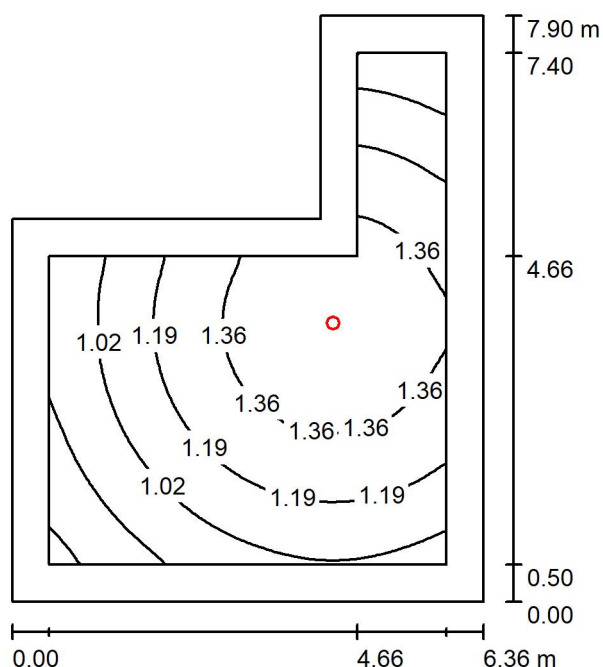
Wykaz opraw

Nr.	Ilość	Etykieta (Czynnik korekcyjny)	Φ (Oprawa) [lm]	Φ (Lampy) [lm]	P [W]
1	1	TM TECHNOLOGIE 50_NM TM.ONTEC R M2 NM (1.000)	274	274	4.4
W sumie:			274	274	4.4

Specyfikacja mocy przyłączeniowej: $0.18 \text{ W/m}^2 = 11.67 \text{ W/m}^2/100 \text{ lx}$ (Powierzchnia podstawowa: 24.73 m^2)

Edytor
Telefon
faks
e-Mail

1.21 Kotłownia / Podsumowanie



Wysokość pomieszczenia: 6.600 m, Wysokość montażu: 6.600 m,
Współczynnik konserwacji: 0.80

Wartości Lux, Skala 1:102

Powierzchnia	ρ [%]	E_m [lx]	E_{min} [lx]	E_{max} [lx]	E_{min} / E_m
Płaszczyzna pracy	/	1.18	0.63	1.49	0.532
Podłoga	0	1.11	0.51	1.50	0.461
Sufit	0	0.01	0.00	0.46	0.000
Ściany (6)	0	0.86	0.00	11	/

Płaszczyzna pracy:

Wysokość: 0.000 m
Siatka: 64 x 64 Punkty
Margines: 0.500 m

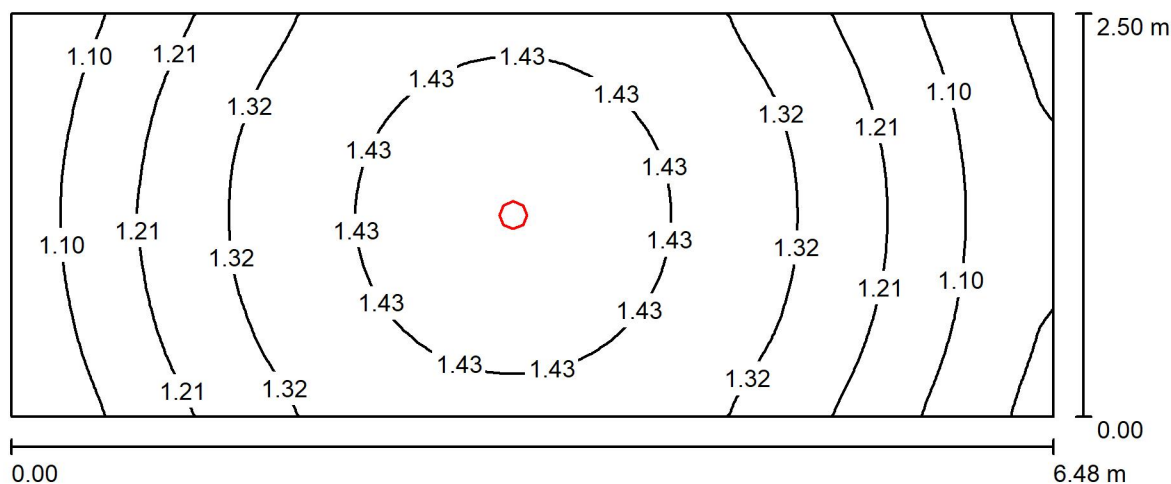
Wykaz opraw

Nr.	Ilość	Etykieta (Czynnik korekcyjny)	Φ (Oprawa) [lm]	Φ (Lampy) [lm]	P [W]
1	1	TM TECHNOLOGIE 32_NM iTECH M2 NM (1.000)	257	257	3.7
W sumie:			257	257	3.7

Specyfikacja mocy przyłączeniowej: $0.10 \text{ W/m}^2 = 8.05 \text{ W/m}^2 / 100 \text{ lx}$ (Powierzchnia podstawowa: 38.85 m^2)

Edytor
Telefon
faks
e-Mail

1.23 Szatn. męska / Podsumowanie



Wysokość pomieszczenia: 6.600 m, Wysokość montażu: 6.600 m,
Współczynnik konserwacji: 0.80

Wartości Lux, Skala 1:47

Powierzchnia	ρ [%]	E_m [lx]	E_{min} [lx]	E_{max} [lx]	E_{min} / E_m
Płaszczyzna pracy	/	1.28	0.95	1.50	0.739
Podłoga	0	1.28	0.95	1.50	0.739
Sufit	0	0.03	0.00	0.46	0.000
Ściany (4)	0	1.56	0.02	14	/

Płaszczyzna pracy:

Wysokość: 0.000 m
Siatka: 64 x 32 Punkty
Margines: 0.000 m

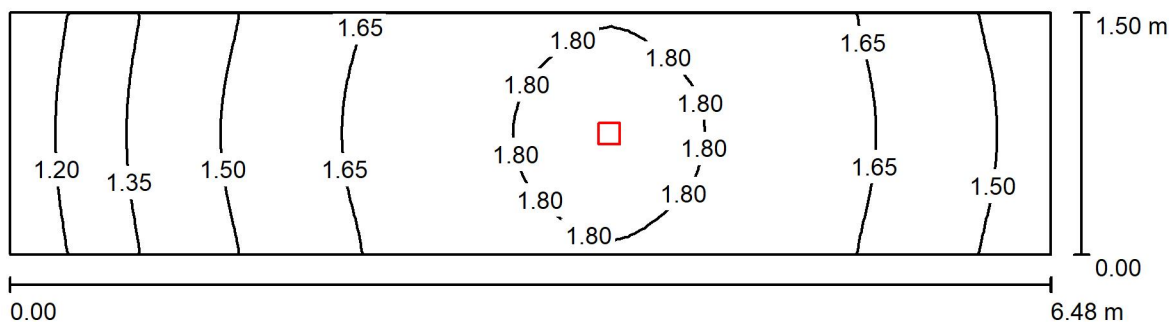
Wykaz opraw

Nr.	Ilość	Etykieta (Czynnik korekcyjny)	Φ (Oprawa) [lm]	Φ (Lampy) [lm]	P [W]
1	1	TM TECHNOLOGIE 32_NM iTECH M2 NM (1.000)	257	257	3.7
W sumie:			257	257	3.7

Specyfikacja mocy przyłączeniowej: $0.23 \text{ W/m}^2 = 17.78 \text{ W/m}^2/100 \text{ lx}$ (Powierzchnia podstawowa: 16.20 m^2)

Edytor
Telefon
faks
e-Mail

1.27 / Podsumowanie



Wysokość pomieszczenia: 6.600 m, Wysokość montażu: 6.600 m,
Współczynnik konserwacji: 0.80

Wartości Lux, Skala 1:47

Powierzchnia	ρ [%]	E_m [lx]	E_{min} [lx]	E_{max} [lx]	E_{min} / E_m
Płaszczyzna pracy	/	1.61	1.09	1.82	0.679
Podłoga	0	1.60	1.09	1.82	0.679
Sufit	0	0.00	0.00	0.00	0.000
Ściany (4)	0	1.93	0.00	47	/

Płaszczyzna pracy:

Wysokość: 0.000 m
Siatka: 64 x 16 Punkty
Margines: 0.000 m

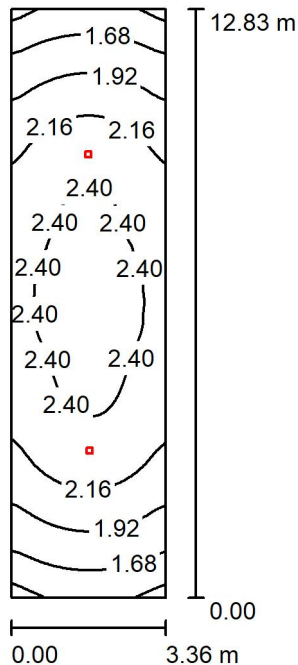
Wykaz opraw

Nr.	Ilość	Etykieta (Czynnik korekcyjny)	Φ (Oprawa) [lm]	Φ (Lampy) [lm]	P [W]
1	1	TM TECHNOLOGIE 50_NM TM.ONTEC R M2 NM (1.000)	274	274	4.4
W sumie:			274	274	4.4

Specyfikacja mocy przyłączeniowej: $0.45 \text{ W/m}^2 = 28.20 \text{ W/m}^2 / 100 \text{ lx}$ (Powierzchnia podstawowa: 9.72 m^2)

Edytor
 Telefon
 faks
 e-Mail

1.30 Kortarz / Podsumowanie



Wysokość pomieszczenia: 6.600 m, Wysokość montażu: 6.600 m,
 Współczynnik konserwacji: 0.80

Wartości Lux, Skala 1:165

Powierzchnia	ρ [%]	E_m [lx]	E_{min} [lx]	E_{max} [lx]	E_{min} / E_m
Płaszczyzna pracy	/	2.14	1.35	2.56	0.631
Podłoga	0	2.14	1.34	2.55	0.629
Sufit	0	0.00	0.00	0.00	0.019
Ściany (4)	0	1.62	0.01	9.77	/

Płaszczyzna pracy:

Wysokość: 0.000 m
 Siatka: 32 x 128 Punkty
 Margines: 0.000 m

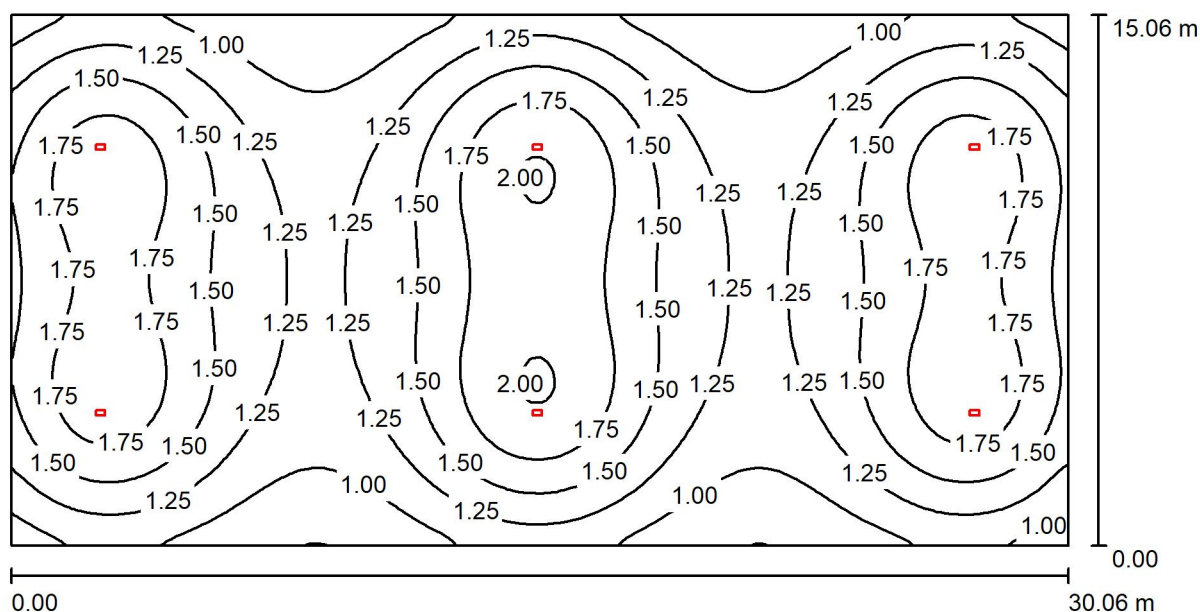
Wykaz opraw

Nr.	Ilość	Etykieta (Czynnik korekcyjny)	Φ (Oprawa) [lm]	Φ (Lampy) [lm]	P [W]
1	2	TM TECHNOLOGIE 50_NM TM.ONTEC R M2 NM (1.000)	274	274	4.4
W sumie:			548	548	8.8

Specyfikacja mocy przyłączeniowej: $0.20 \text{ W/m}^2 = 9.56 \text{ W/m}^2 / 100 \text{ lx}$ (Powierzchnia podstawowa: 43.11 m^2)

Edytor
Telefon
faks
e-Mail

1.31 Sala gimnastyczna / Podsumowanie



Wysokość pomieszczenia: 6.600 m, Wysokość montażu: 6.600 m,
Współczynnik konserwacji: 0.80

Wartości Lux, Skala 1:215

Powierzchnia	ρ [%]	E_m [lx]	E_{min} [lx]	E_{max} [lx]	E_{min} / E_m
Płaszczyzna pracy	/	1.42	0.75	2.02	0.527
Podłoga	0	1.42	0.74	2.02	0.520
Sufit	0	0.00	0.00	0.00	0.087
Ściany (4)	0	0.77	0.01	3.15	/

Płaszczyzna pracy:

Wysokość: 0.000 m
Siatka: 128 x 128 Punkty
Margines: 0.000 m

UGR

Lewa ściana 19
Dolna ściana 19
(CIE, SHR = 0.25.)

Wzdłuż-

W poprzek

do osi oświetlenia

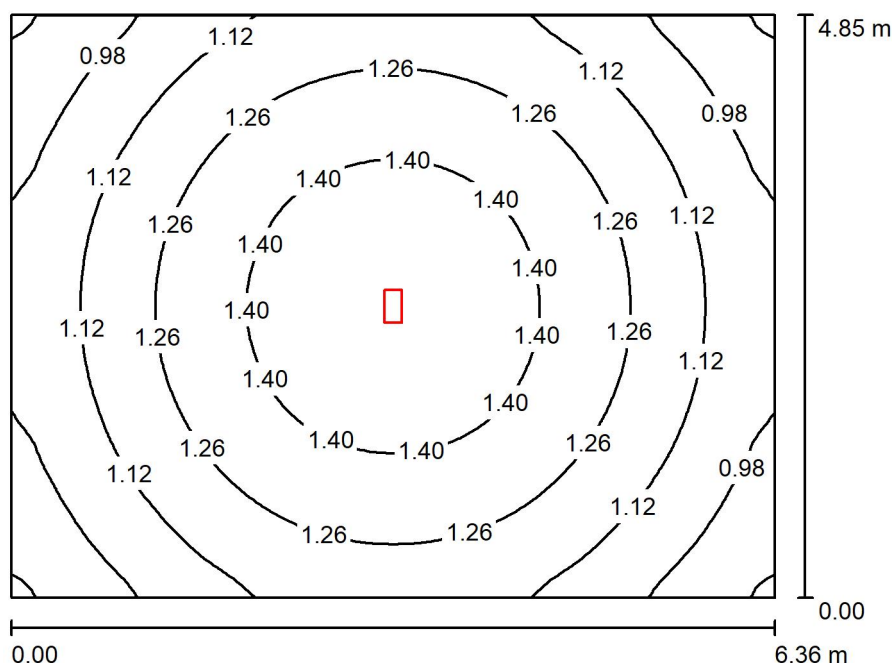
Wykaz opraw

Nr.	Ilość	Etykieta (Czynnik korekcyjny)	Φ (Oprawa) [lm]	Φ (Lampy) [lm]	P [W]
1	6	TM TECHNOLOGIE 92_NM ONTEC S M2 NM (1.000)	229	229	1.8
W sumie:			1374	1374	10.8

Specyfikacja mocy przyłączeniowej: $0.02 \text{ W/m}^2 = 1.68 \text{ W/m}^2/100 \text{ lx}$ (Powierzchnia podstawowa: 452.70 m^2)

Edytor
Telefon
faks
e-Mail

1.34 Sala korekcyjna / Podsumowanie



Wysokość pomieszczenia: 6.600 m, Wysokość montażu: 6.600 m,
Współczynnik konserwacji: 0.80

Wartości Lux, Skala 1:63

Powierzchnia	ρ [%]	E_m [lx]	E_{min} [lx]	E_{max} [lx]	E_{min} / E_m
Płaszczyzna pracy	/	1.21	0.82	1.50	0.678
Podłoga	0	1.21	0.82	1.50	0.678
Sufit	0	0.00	0.00	0.00	0.000
Ściany (4)	0	0.99	0.01	3.42	/

Płaszczyzna pracy:

Wysokość: 0.000 m
Siatka: 64 x 64 Punkty
Margines: 0.000 m

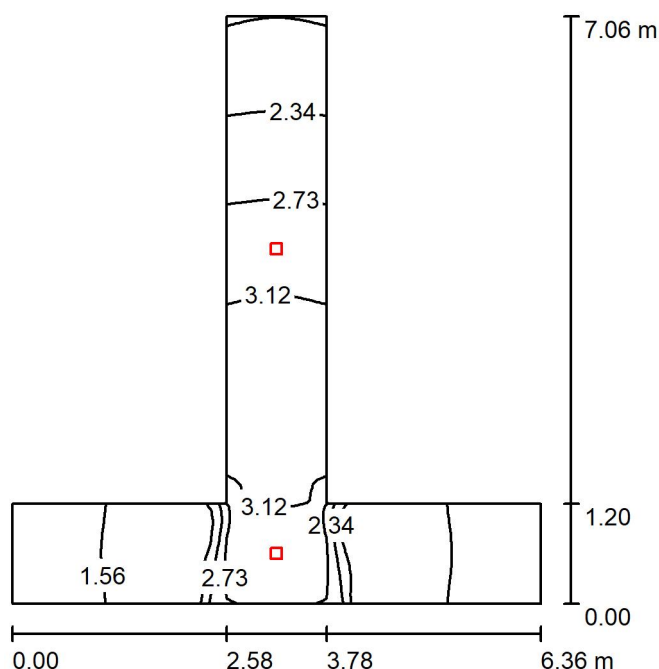
Wykaz opraw

Nr.	Ilość	Etykieta (Czynnik korekcyjny)	Φ (Oprawa) [lm]	Φ (Lampy) [lm]	P [W]
1	1	TM TECHNOLOGIE 92_NM ONTEC S M2 NM (1.000)	229	229	1.8
W sumie:			229	229	1.8

Specyfikacja mocy przyłączeniowej: $0.06 \text{ W/m}^2 = 4.83 \text{ W/m}^2 / 100 \text{ lx}$ (Powierzchnia podstawowa: 30.84 m^2)

Edytor
Telefon
faks
e-Mail

1.38 / Podsumowanie



Wysokość pomieszczenia: 6.600 m, Wysokość montażu: 6.600 m,
Współczynnik konserwacji: 0.80

Wartości Lux, Skala 1:91

Powierzchnia	ρ [%]	E_m [lx]	E_{min} [lx]	E_{max} [lx]	E_{min} / E_m
Płaszczyzna pracy	/	2.32	1.29	3.23	0.557
Podłoga	0	2.32	1.29	3.24	0.558
Sufit	0	0.00	0.00	0.00	0.078
Ściany (8)	0	2.28	0.00	74	/

Płaszczyzna pracy:

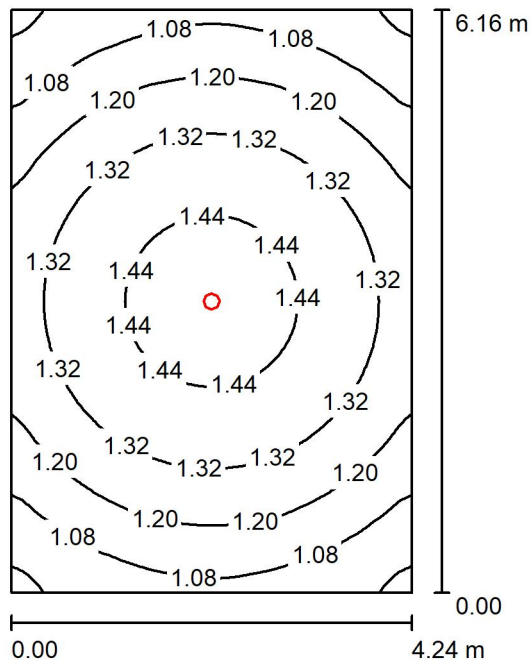
Wysokość: 0.000 m
Siatka: 64 x 64 Punkty
Margines: 0.000 m

Wykaz opraw

Nr.	Ilość	Etykieta (Czynnik korekcyjny)	Φ (Oprawa) [lm]	Φ (Lampy) [lm]	P [W]
1	2	TM TECHNOLOGIE 50_NM TM.ONTEC R M2 NM (1.000)	274	274	4.4
W sumie:			548	548	8.8

Specyfikacja mocy przyłączeniowej: $0.60 \text{ W/m}^2 = 25.85 \text{ W/m}^2 / 100 \text{ lx}$ (Powierzchnia podstawowa: 14.66 m^2)

1.45 Kuchnia / Podsumowanie



Wysokość pomieszczenia: 6.600 m, Wysokość montażu: 6.600 m,
 Współczynnik konserwacji: 0.80

Wartości Lux, Skala 1:80

Powierzchnia	ρ [%]	E_m [lx]	E_{min} [lx]	E_{max} [lx]	E_{min} / E_m
Płaszczyzna pracy	/	1.25	0.91	1.49	0.728
Podłoga	0	1.25	0.91	1.50	0.728
Sufit	0	0.02	0.00	0.46	0.000
Ściany (4)	0	1.26	0.03	4.79	/

Płaszczyzna pracy:

Wysokość: 0.000 m
 Siatka: 64 x 64 Punkty
 Margines: 0.000 m

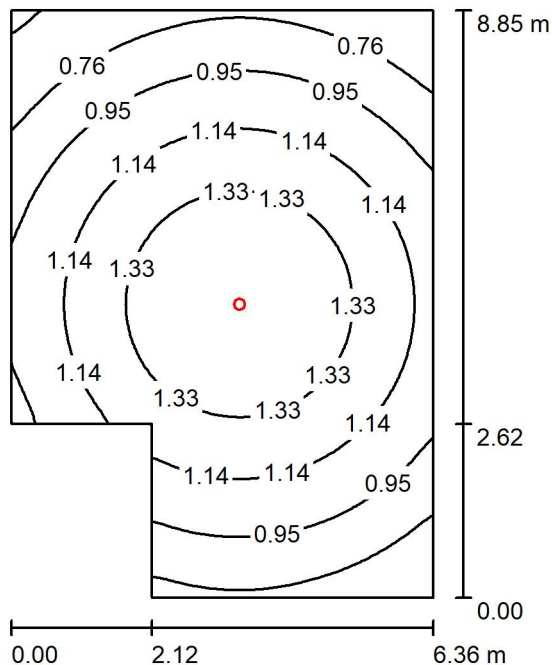
Wykaz opraw

Nr.	Ilość	Etykieta (Czynnik korekcyjny)	Φ (Oprawa) [lm]	Φ (Lampy) [lm]	P [W]
1	1	TM TECHNOLOGIE 32_NM iTECH M2 NM (1.000)	257	257	3.7
W sumie:			257	257	3.7

Specyfikacja mocy przyłączeniowej: $0.14 \text{ W/m}^2 = 11.29 \text{ W/m}^2/100 \text{ lx}$ (Powierzchnia podstawowa: 26.12 m^2)

Edytor
 Telefon
 faks
 e-Mail

1.46 Stołówka / Podsumowanie



Wysokość pomieszczenia: 6.600 m, Wysokość montażu: 6.600 m,
 Współczynnik konserwacji: 0.80

Wartości Lux, Skala 1:114

Powierzchnia	ρ [%]	E_m [lx]	E_{min} [lx]	E_{max} [lx]	E_{min} / E_m
Płaszczyzna pracy	/	1.08	0.53	1.49	0.493
Podłoga	0	1.08	0.53	1.50	0.493
Sufit	0	0.01	0.00	0.45	0.000
Ściany (6)	0	0.75	0.01	3.44	/

Płaszczyzna pracy:

Wysokość: 0.000 m
 Siatka: 64 x 64 Punkty
 Margines: 0.000 m

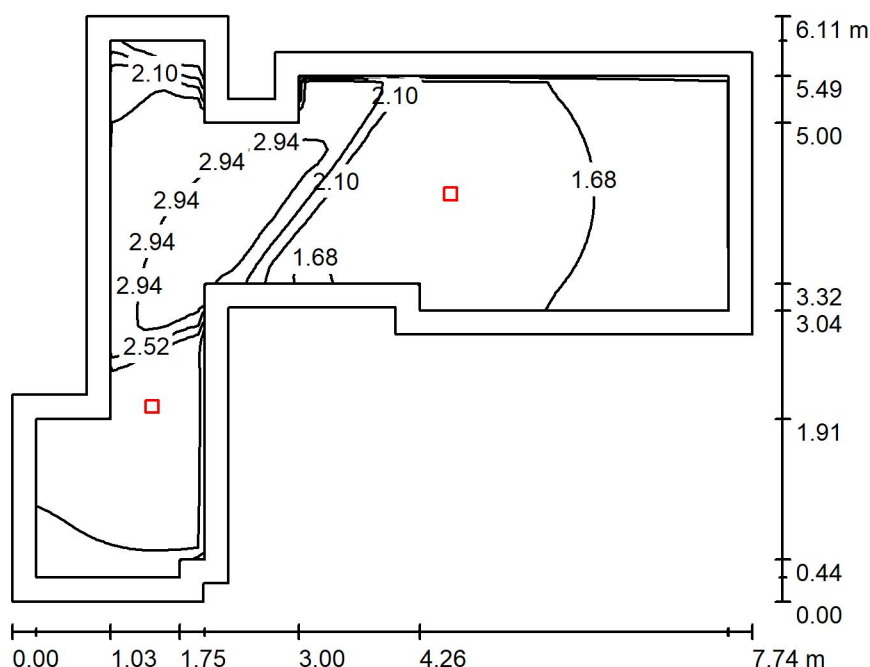
Wykaz opraw

Nr.	Ilość	Etykieta (Czynnik korekcyjny)	Φ (Oprawa) [lm]	Φ (Lampy) [lm]	P [W]
1	1	TM TECHNOLOGIE 32_NM iTECH M2 NM (1.000)	257	257	3.7
W sumie:			257	257	3.7

Specyfikacja mocy przyłączeniowej: $0.07 \text{ W/m}^2 = 6.73 \text{ W/m}^2 / 100 \text{ lx}$ (Powierzchnia podstawowa: 50.73 m^2)

Edytor
Telefon
faks
e-Mail

1.8 Korytarz / Podsumowanie



Wysokość pomieszczenia: 6.600 m, Wysokość montażu: 6.600 m,
Współczynnik konserwacji: 0.80

Wartości Lux, Skala 1:79

Powierzchnia	ρ [%]	E_m [lx]	E_{min} [lx]	E_{max} [lx]	E_{min} / E_m
Płaszczyzna pracy	/	2.00	1.07	3.16	0.536
Podłoga	0	1.94	0.98	3.18	0.503
Sufit	0	0.00	0.00	0.00	0.000
Ściany (16)	0	2.01	0.00	53	/

Płaszczyzna pracy:

Wysokość: 0.000 m
Siatka: 64 x 64 Punkty
Margines: 0.250 m

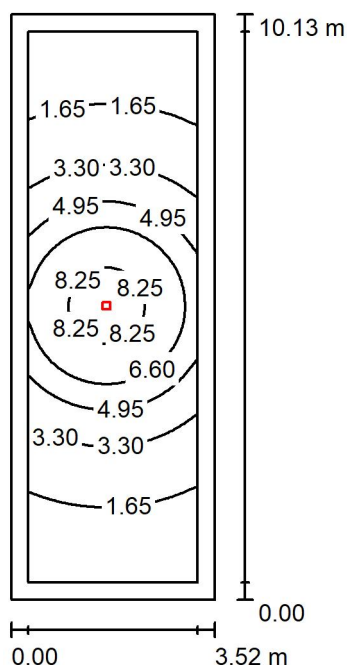
Wykaz opraw

Nr.	Ilość	Etykieta (Czynnik korekcyjny)	Φ (Oprawa) [lm]	Φ (Lampy) [lm]	P [W]
1	2	TM TECHNOLOGIE 50_NM TM.ONTEC R M2 NM (1.000)	274	274	4.4
W sumie:			548	548	8.8

Specyfikacja mocy przyłączeniowej: $0.34 \text{ W/m}^2 = 16.85 \text{ W/m}^2/100 \text{ lx}$ (Powierzchnia podstawowa: 26.10 m^2)

Edytor
Telefon
faks
e-Mail

2.3 Pok. naucz. / Podsumowanie



Wysokość pomieszczenia: 3.000 m, Wysokość montażu: 3.000 m,
Współczynnik konserwacji: 0.80

Wartości Lux, Skala 1:131

Powierzchnia	ρ [%]	E_m [lx]	E_{min} [lx]	E_{max} [lx]	E_{min} / E_m
Płaszczyzna pracy	/	3.78	0.65	8.91	0.172
Podłoga	0	3.44	0.48	8.90	0.140
Sufit	0	0.00	0.00	0.00	0.000
Ściany (4)	0	1.18	0.00	9.77	/

Płaszczyzna pracy:

Wysokość: 0.000 m
Siatka: 128 x 64 Punkty
Margines: 0.300 m

UGR

Lewa ściana >30
Dolna ściana >30
(CIE, SHR = 0.25.)

Wzdłuż-

W poprzek

>30
>30

do osi oświetlenia

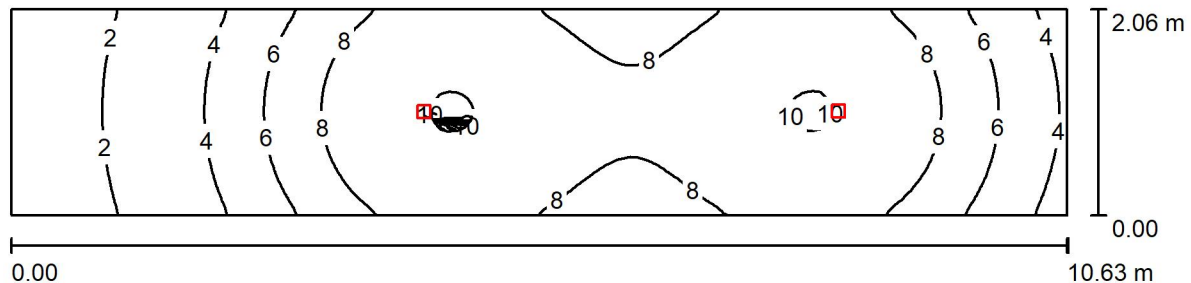
Wykaz opraw

Nr.	Ilość	Etykieta (Czynnik korekcyjny)	Φ (Oprawa) [lm]	Φ (Lampy) [lm]	P [W]
1	1	TM TECHNOLOGIE 50_NM TM.ONTEC R M2 NM (1.000)	274	274	4.4
W sumie:			274	274	4.4

Specyfikacja mocy przyłączeniowej: $0.12 \text{ W/m}^2 = 3.26 \text{ W/m}^2 / 100 \text{ lx}$ (Powierzchnia podstawowa: 35.66 m^2)

Edytor
 Telefon
 faks
 e-Mail

2.4 Korytarz / Podsumowanie


 Wysokość pomieszczenia: 3.000 m, Wysokość montażu: 3.000 m,
 Współczynnik konserwacji: 0.80

Wartości Lux, Skala 1:76

Powierzchnia	ρ [%]	E_m [lx]	E_{min} [lx]	E_{max} [lx]	E_{min} / E_m
Płaszczyzna pracy	/	6.84	1.04	10	0.151
Podłoga	0	6.84	1.04	10	0.151
Sufit	0	0.00	0.00	0.00	0.061
Ściany (4)	0	3.79	0.00	26	/

Płaszczyzna pracy:

 Wysokość: 0.000 m
 Siatka: 128 x 64 Punkty
 Margines: 0.000 m

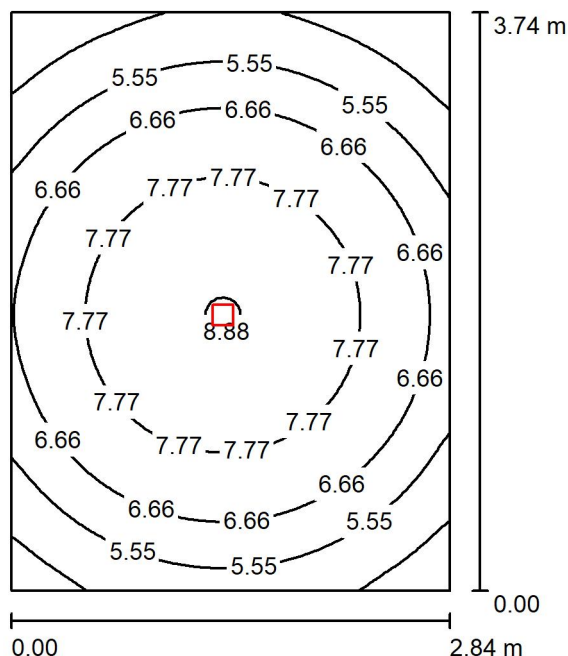
Wykaz opraw

Nr.	Ilość	Etykieta (Czynnik korekcyjny)	Φ (Oprawa) [lm]	Φ (Lampy) [lm]	P [W]
1	2	TM TECHNOLOGIE 50_NM TM.ONTEC R M2 NM (1.000)	274	274	4.4
W sumie:			548	548	8.8

 Specyfikacja mocy przyłączeniowej: $0.40 \text{ W/m}^2 = 5.87 \text{ W/m}^2/100 \text{ lx}$ (Powierzchnia podstawowa: 21.90 m^2)

Edytor
Telefon
faks
e-Mail

2.7 Monitoring + serwerownia / Podsumowanie



Wysokość pomieszczenia: 3.000 m, Wysokość montażu: 3.000 m,
Współczynnik konserwacji: 0.80

Wartości Lux, Skala 1:49

Powierzchnia	ρ [%]	E_m [lx]	E_{min} [lx]	E_{max} [lx]	E_{min} / E_m
Płaszczyzna pracy	/	6.63	3.36	8.91	0.506
Podłoga	0	6.63	3.36	8.91	0.506
Sufit	0	0.00	0.00	0.00	0.000
Ściany (4)	0	3.77	0.02	14	/

Płaszczyzna pracy:

Wysokość: 0.000 m
Siatka: 64 x 64 Punkty
Margines: 0.000 m

UGR

Wzdłuż-
Lewa ściana >30
Dolna ściana >30
(CIE, SHR = 0.25.)

W poprzek

do osi oświetlenia

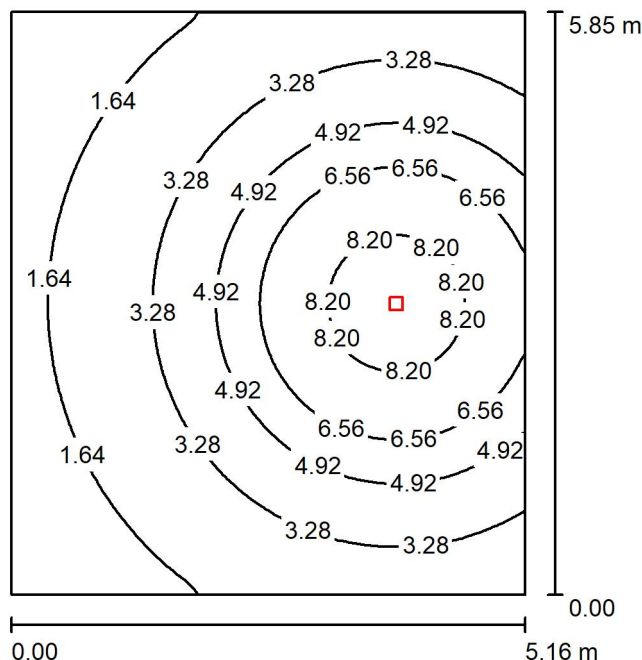
Wykaz opraw

Nr.	Ilość	Etykieta (Czynnik korekcyjny)	Φ (Oprawa) [lm]	Φ (Lampy) [lm]	P [W]
1	1	TM TECHNOLOGIE 50_NM TM.ONTEC R M2 NM (1.000)	274	274	4.4
W sumie:			274	274	4.4

Specyfikacja mocy przyłączeniowej: $0.41 \text{ W/m}^2 = 6.25 \text{ W/m}^2/100 \text{ lx}$ (Powierzchnia podstawowa: 10.62 m^2)

Edytor
Telefon
faks
e-Mail

2.9 Hol+ izba / Podsumowanie



Wysokość pomieszczenia: 3.000 m, Wysokość montażu: 3.000 m,
Współczynnik konserwacji: 0.80

Wartości Lux, Skala 1:76

Powierzchnia	ρ [%]	E_m [lx]	E_{min} [lx]	E_{max} [lx]	E_{min} / E_m
Płaszczyzna pracy	/	3.96	0.72	8.91	0.182
Podłoga	0	3.96	0.72	8.91	0.182
Sufit	0	0.00	0.00	0.00	0.000
Ściany (4)	0	1.51	0.01	16	/

Płaszczyzna pracy:

Wysokość: 0.000 m
Siatka: 128 x 128 Punkty
Margines: 0.000 m

UGR

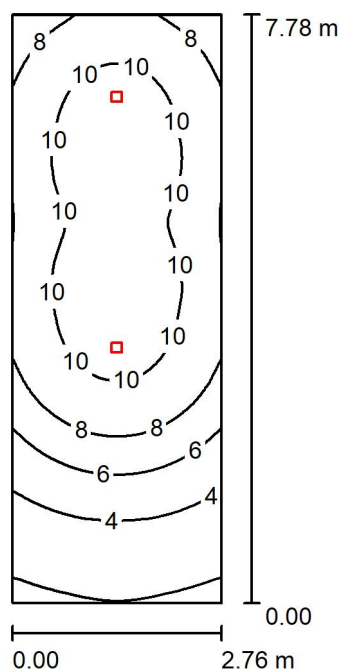
Wzdłuż- W poprzek do osi oświetlenia
Lewa ściana >30 >30
Dolna ściana >30 >30
(CIE, SHR = 0.25.)

Wykaz opraw

Nr.	Ilość	Etykieta (Czynnik korekcyjny)	Φ (Oprawa) [lm]	Φ (Lampy) [lm]	P [W]
1	1	TM TECHNOLOGIE 50_NM TM.ONTEC R M2 NM (1.000)	274	274	4.4
W sumie:			274	274	4.4

Specyfikacja mocy przyłączeniowej: $0.15 \text{ W/m}^2 = 3.68 \text{ W/m}^2 / 100 \text{ lx}$ (Powierzchnia podstawowa: 30.19 m^2)

2.10 Korytarz / Podsumowanie



Wysokość pomieszczenia: 3.000 m, Wysokość montażu: 3.000 m,
 Współczynnik konserwacji: 0.80

Wartości Lux, Skala 1:100

Powierzchnia	ρ [%]	E_m [lx]	E_{min} [lx]	E_{max} [lx]	E_{min} / E_m
Płaszczyzna pracy	/	7.95	1.67	11	0.210
Podłoga	0	7.95	1.67	11	0.210
Sufit	0	0.00	0.00	0.00	0.078
Ściany (4)	0	4.24	0.01	23	/

Płaszczyzna pracy:

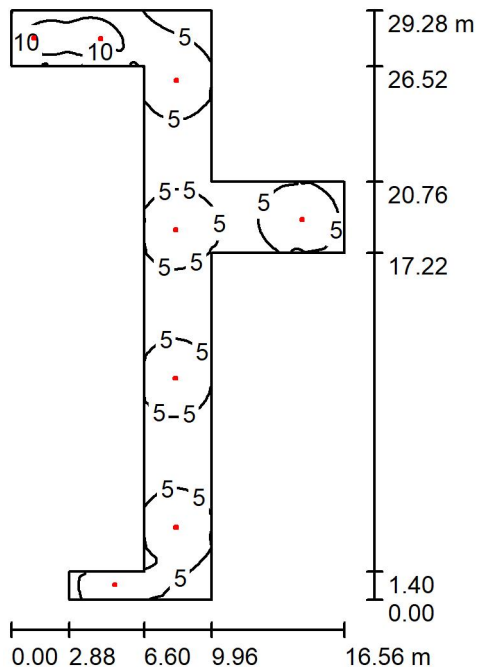
Wysokość: 0.000 m
 Siatka: 64 x 128 Punkty
 Margines: 0.000 m

Wykaz opraw

Nr.	Ilość	Etykieta (Czynnik korekcyjny)	Φ (Oprawa) [lm]	Φ (Lampy) [lm]	P [W]
1	2	TM TECHNOLOGIE 50_NM TM.ONTEC R M2 NM (1.000)	274	274	4.4
W sumie:			548	548	8.8

Specyfikacja mocy przyłączeniowej: $0.41 \text{ W/m}^2 = 5.15 \text{ W/m}^2 / 100 \text{ lx}$ (Powierzchnia podstawowa: 21.47 m^2)

2.22 Hol / Podsumowanie



Wysokość pomieszczenia: 3.000 m, Wysokość montażu: 3.000 m,
 Współczynnik konserwacji: 0.80

Wartości Lux, Skala 1:376

Powierzchnia	ρ [%]	E_m [lx]	E_{min} [lx]	E_{max} [lx]	E_{min} / E_m
Płaszczyzna pracy	/	5.87	1.82	12	0.310
Podłoga	0	5.88	1.86	12	0.316
Sufit	0	0.00	0.00	0.00	0.007
Ściany (12)	0	3.03	0.01	61	/

Płaszczyzna pracy:

Wysokość: 0.000 m
 Siatka: 128 x 128 Punkty
 Margines: 0.000 m

Wykaz opraw

Nr.	Ilość	Etykieta (Czynnik korekcyjny)	Φ (Oprawa) [lm]	Φ (Lampy) [lm]	P [W]
1	8	TM TECHNOLOGIE 50_NM TM.ONTEC R M2 NM (1.000)	274	274	4.4
W sumie:			2193	2192	35.2

Specyfikacja mocy przyłączeniowej: $0.24 \text{ W/m}^2 = 4.13 \text{ W/m}^2/100 \text{ lx}$ (Powierzchnia podstawowa: 145.17 m^2)